

A serdülőkori problémaviselkedések magatartás-epidemiológiai vizsgálata c. kutatás

I. negyedév 2013. szeptember - november

Dr. Balázs Máté Ádám

Ösztöndíjas, kutatási koordinátor

Szegedi Tudományegyetem, Általános
Orvostudományi Kar, Magatartástudományi
Intézet, Szeged

A serdülőkori problémaviselkedések magatartás- epidemiológiai vizsgálata c. kutatás

A kutatás a TÁMOP-4.2.4.A/2-11/1-2012-0001 Nemzeti Kiválóság Program című kiemelt projekt keretében zajlott. A projekt az Európai Unió támogatásával, az Európai Szociális Alap társfinanszírozásával valósul meg.



TÁMOP-4.2.4.A/2-11/1-2012-0001

Alapadatok és a kutatás rövid bemutatása



Nemzeti
Kiválóság
Program



SZÉCHENYI TERV

Problémafelvetés

- * A serdülőkori problémaviselkedések:
 - * Különösképpen a dohányzás és az alkoholfogyasztás - aggasztó méreteket öltenek
 - * Óriási népegészségügyi, társadalmi é szociális probléma
 - * Hosszútávon jelentős gazdasági hatások
 - * Fiatalkori problémás szerfogyasztás emeli a későbbi, felnőttkori fogyasztás esélyét is

Problémafelvetés

- * A serdülőkori problémaviselkedések:
 - * Hazánkban kiemelt probléma
 - * Alkohol okozta mortalitási és morbiditási adatokat tekintve nem csak Európa, hanem a világ élvonalában
 - * A dohányzás okozta adatokat tekintve sem jobbak a mutatók
 - * A fiatalkori szerfogyasztás hazánkban kiemelkedően magas.

„Kezdetben a szenvedély
idegen, később vendég, végül
úr a házban”

Talmud

A kutatás célja

- * Minél behatóbban megismerjük a serdülőkori problémaviselkedések háttérében rejlő tényezőket
- * Megismerjük azokat a pszichoszociális faktorokat, amelyek hatással vannak nem csak a kipróbálásra, hanem a rászokásra is
- * A szociodemográfiai adatok, a szerfogyasztás havi és életprevalencia adatai mellett, fontosak a különböző szerfogyasztással kapcsolatos attitűdök feltérképezése

A kutatás célja

- * A serdülők szűkebb és tágabb társas hálójának attitűdjeit is meg kell ismerni
- * Továbbá fontos azoknak a pszichológiai tényezőknek a megismerése, amelyek intrapszichés szinten lehetnek hatással a szerfogyasztásra
 - * Mint például kompetitív attitűd, stressz kezelés, copying mechanizmusok, a depresszióra való hajlam, az élettel való elégedettség, vagy akár a pszichoszomatikus tünetképzésre való hajlam

Előzmények

- * Korábban már két hasonló kutatást végeztünk 2008-ban és 2010-ben
- * Mind két esetben reprezentatív mintavétel
- * Az első - 2008-as kutatás Makó
 - * Egy dél-alföldi kisváros adott korú serdülő populációját reprezentálta

Előzmények

- * A 2010-es kutatás pedig Makó és térsége, serdülőkorú populációja körében (7-12. osztály) készült
 - * A városban és falvakban működő összes oktatási intézmény bevonásával
- * A két kutatást összehasonlítva romló tendenciát tapasztaltunk a szerfogyasztás terén
 - * Különösen kiemelve az egyre nagyobb méreteket öltött problémás alkoholfogyasztást

A kutatás elért eredményei és alkalmazási területei, hasznosíthatósága

- * Az eredményeink valószínűsíthetően romló tendenciát mutatnak majd a korábbi kutatásokhoz képest
- * Jelentős problémákat várunk a problémás alkoholfogyasztás és a lerészegedést illetően
- * A dohányzás szempontjából érdekes lehet az elmúlt időszak dohányzást érintő szabályozásának hatásainak mérhetősége a serdülő populációban

A kutatás elért eredményei és alkalmazási területei, hasznosíthatósága

- * Pontosabb megismerését várjuk a populációt illetően a családi és szociális, illetve a pszichológia tényezőknek
- * Veszélyeztetett serdülőkori szubpopulációk identifikálása is fontos cél
 - * A megelőző és egészségfejlesztési programok - nagy veszélynek kitett célcsoportokat megcélozása
 - * Korábbi kutatásainkban ilyenek voltak például az iskolájukba más településekről ingázók és a kollégiumban lakó fiatalok

A kutatás elért eredményei és alkalmazási területei, hasznosíthatósága

- * A kapott eredményeket felajánljuk a projektben részt vevő oktatási intézményeknek
- * Továbbá fontos az érintett szakemberek, döntéshozók és a lakosság megfelelő, adekvát tájékoztatása
 - * Polgármesterek, települési képviselők, országgyűlési képviselők, oktatási-szociális osztályok vezetői, jegyzők, bűnmegelőző szervek, ifjúságvédelmi és szociális intézmények szakemberei, munkatársai, média képviselői

A kutatás elért eredményei és alkalmazási területei, hasznosíthatósága

- * A pályázati vállalásokat az adatok folyamatos elemzése és feldolgozása mellett lehet kivitelezni
- * Minél előrébb vagyunk az adatok feldolgozásában, annál több szempontból válik lehetővé az eredmények publikálása, azok ismertetése, és gyakorlati alkalmazása

A kutatás elért eredményei és alkalmazási területei, hasznosíthatósága

- * Az eredmények konferenciákon való prezentálása nehezebben tervezhető előre
- * Az eredmények alapos feldolgozása és tematikus elemzése fogja lehetővé tenni akár a kutatás komplex bemutatását egy adott tudományos rendezvényen
- * Illetve az egyes részterületek, részeredmények bemutatását tematikus tudományos szimpóziumokon, rendezvényeken



Nemzeti
Kiválóság
Program

Makói és Békés Megyei Ifjúságkutatás

Ifjúságkutatás
2013-2014

Makói és Békés Megyei Ifjúságkutatás

- * Két alminta:
 - * Makó és térsége alminta - lezárult
 - * Békés megyei alminta - folyamatban



Nemzeti
Kiválóság
Program



Kutatás – Makó és társége



ÚJ SZÉCHENYI TERV

Makó és térsége - Minta

- * Makó és a környező kistérség összes alap- és középfokú oktatási intézményében végeztük
- * 2013 tavaszán és őszén.
- * A mintánk reprezentálja az egész várost,
- * Továbbá reprezentatív a kistérség falusi serdülőkorú populációjára

Italános iskoláját is bevontuk projektbe



SZÉCHENYI TERV

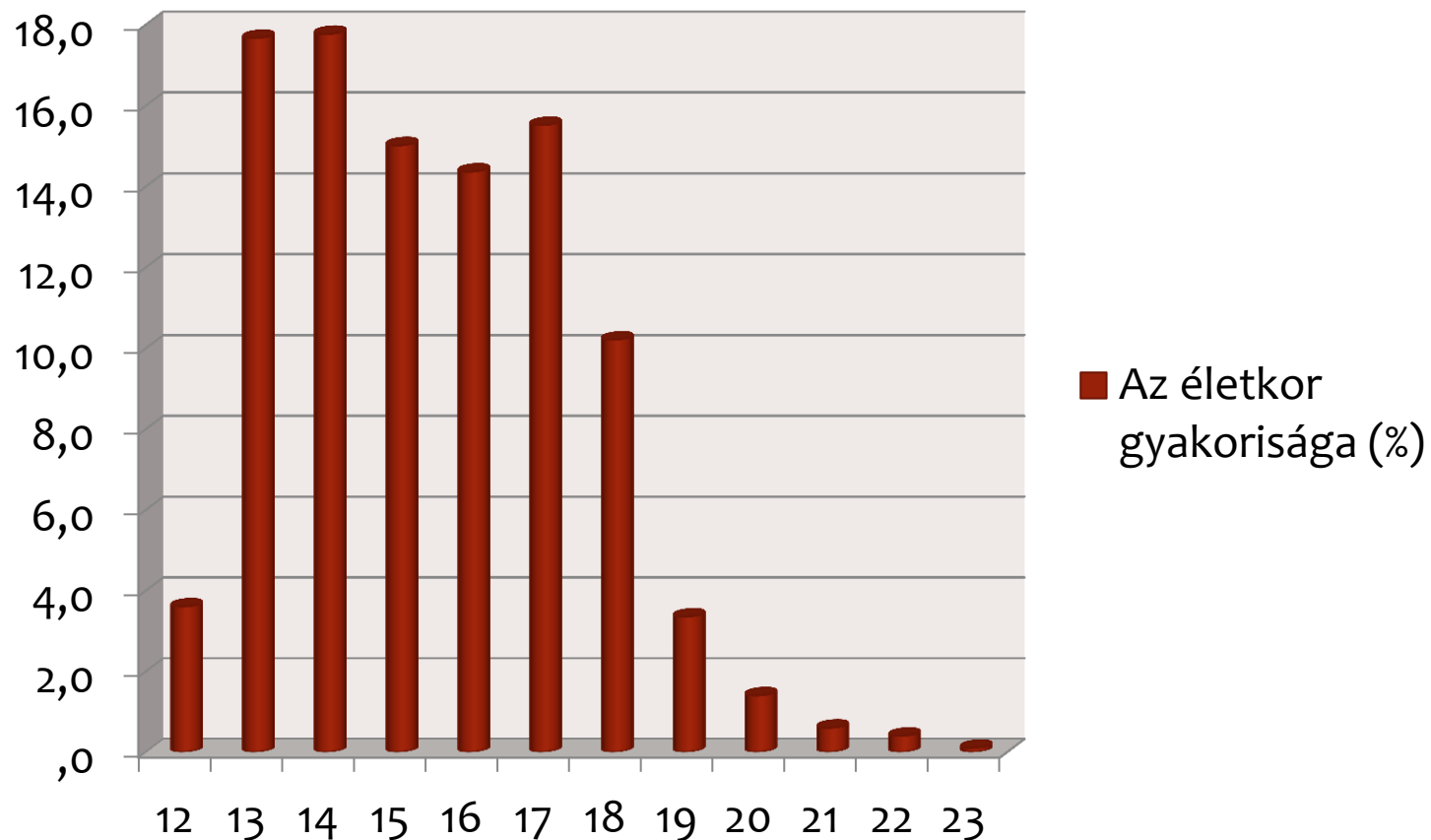
Makó és térsége - Minta

- * A minta tervezett elemszáma **2422 fő** volt, a végső elemszám **2011 fő** volt
- * Kettő közötti differencia a hiányzásokból adódott
- * A válaszadási arány így **83,03 %-os** lett.

Makó és térsége - Minta

- * A város-falu megoszlás:
 - * **23,5 % a térségi falvak** iskoláiban tanult
 - * **76,4 % Makón** végezte iskolai tanulmányait
- * Korosztály - **7-12. osztályos tanulók**
- * Az életkor:
 - * **Minimuma - 12 év**
 - * **Maximuma - 23 év**

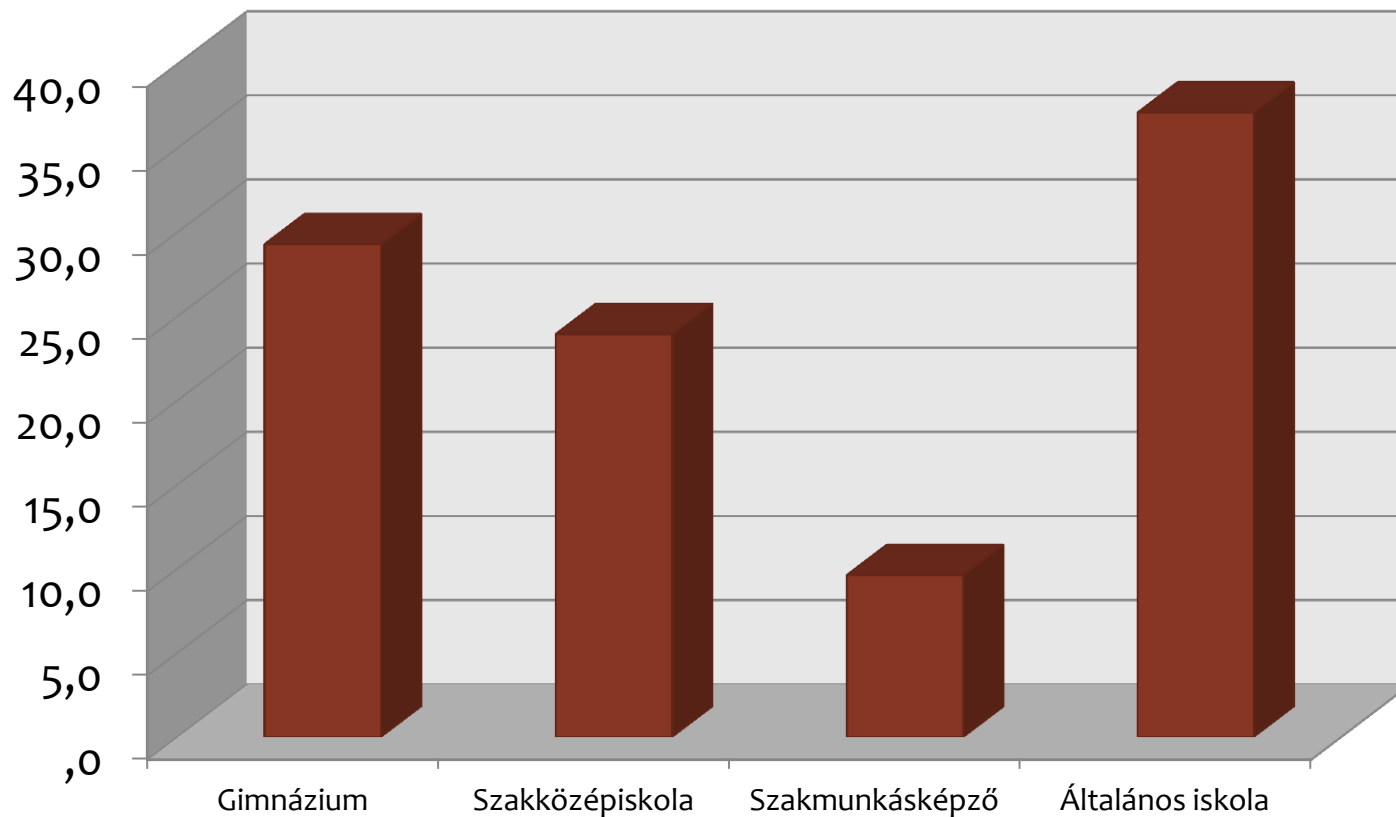
Az életkor megoszlása (%)



Makó és térsége - Minta

- * A nemek megoszlása:
 - * **52,2% fiú**
 - * **47,8% lány**
- * Az iskolatípusok megoszlása:
 - * **37 % általános iskola**
 - * **63 % középiskolába**
- * Önkitöltéses kérdőívek alkalmazása
 - * Teljes körű anonimitást biztosítva a résztvevőknek

Iskolatípusok megoszlása - Százalékos gyakoriság



Makó és térsége - Módszer

- * A kérdőív a következő területekre tért ki:
 - * Szociodemográfiai változók: életkor (év), nem, iskolatípus, iskolai osztály, lakóhely típusa, iskolába járás típusa, szülők iskolai végzettsége
 - * Szocioökonómiai-státusz (SES)
 - * Szerfogyasztás élet- és havi prevalenciái
 - * Szerfogyasztással kapcsolatos attitűdök és vélekedések
 - * Szabadidő, copying, stressz
 - * Depresszió, pszichoszomatikus tünetképzés
 - * Családi interakciók



Nemzeti
Kiválóság
Program



Kutatás – Békés megye



SZÉCHENYI TERV

Kutatás – Békés megye

- * A kutatás kiterjesztése a békés megyei falusi populációra.
- * Az intézményekkel a kapcsolatfelvétel folyamatban
- * Kérdőívek előkészítése
- * Kérdőívek eljuttatása és kitöltése – 2014. január-február



Nemzeti
Kiválóság
Program



Kutatási terület kibővítése



SZÉCHENYI TERV

Gyógyszerhasználat

- * Rendszeresen szedett gyógyszerek
- * Legális és illegális szerek használata
- * Gyógyszerhatással kapcsolatos ismeretek
- * Mellékhatások
- * Gyógyszer szedésével kapcsolatos ismeretek
- * Illegális szerek ismerete és azok alkalmazása



Nemzeti
Kiválóság
Program

Köszönöm a figyelmet

A kutatás a TÁMOP-4.2.4.A/2-11/1-2012-0001 Nemzeti Kiválóság Program című kiemelt projekt keretében zajlott. A projekt az Európai Unió támogatásával, az Európai Szociális Alap társfinanszírozásával valósul meg.



ÚJ SZÉCHENYI TERV