

**A serdülőkori problémaviselkedések
magatartás-epidemiológiai vizsgálata
c. kutatás**

A kutatás a TÁMOP-4.2.4.A/2-11/1-2012-0001 azonosító számú Nemzeti Kiválóság Program – Hazai hallgatói, illetve kutatói személyi támogatást biztosító rendszer kidolgozása és működtetése konvergencia program című kiemelt projekt keretében zajlott. A projekt az Európai Unió támogatásával, az Európai Szociális Alap társfinanszírozásával valósul meg.



**Szegedi Tudományegyetem
Általános Orvostudományi Kar
Magatartástudományi Intézet**

***Ifjúságkutató Munkacsoport
Makói és Békés Megyei Almintá***

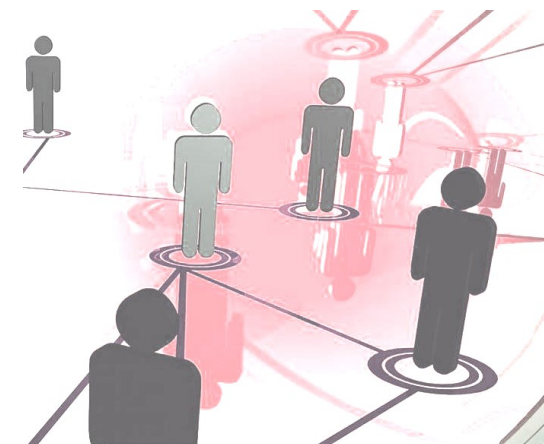
Vezető: Dr. habil. Pikó Bettina M.D., M.A., Ph.D., D.Sc.

Kutatási koordinátor: Dr. Balázs Máté Ádám M.D.

6720 Szeged, Szentháromság u. 5
Telefonszám: +36 62 420 530
Faxszám: +36 62 545 968
E-mail: ifjusagkutatas.mako-bekes@hotmail.com
<http://www.szote.u-szeged.hu/magtud>
<http://www.szote.u-szeged.hu/magtud/balazs/>

SZTE ÁOK
Magatartástudományi Intézet
Ifjúságkutató Munkacsoport
Makói és Békés Megyei Almintá

***Ifjúságkutatás -
2013-2014***



**Makói és Békés Megyei
Ifjúságkutatás**

Kutatási beszámoló 3.

ALKOHOL ÉS A SERDÜLŐK

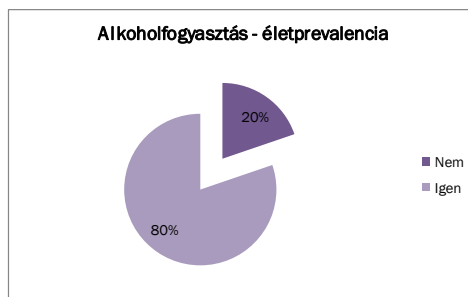
Az alkoholfogyasztás az egyik legfontosabb népegészségügyi probléma hazánkban és a világban egyaránt. Az egyik legelterjedtebb legális kábítószernek



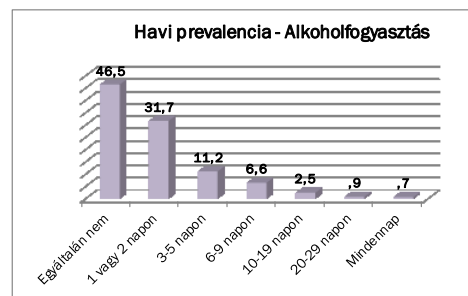
tekinthető, igen magas addiktív potenciállal. A serdülőkor igen érzékeny és sérülékeny életszakasza az embernek. Átmenetet képez a felnőttkor és a gyermekkor között, fokozódik az autonómiaigény, és ebben az életperiódusban teljesen átalakul a serdülők társas és kapcsolati hálója, megváltozik a szülőkhöz való viszony, felértékelődik a kortársak szerepe. Ebben az életkorban találkoznak először a különböző addiktív szerekkel, ekkor történik az első kipróbálás és a rendszeres fogyasztás is ekkor kezdődik. Az alkoholfogyasztást a dohányzáshoz hasonlóan soktényezős rendszer befolyásolja, a különböző kulturális aspektusoktól kezdve egészen a szociális, gazdasági és társadalmi környezetig. Számos faktor növelheti a rendszeres alkoholfogyasztás kockázatát. A probléma komplexitása teszi éppen ezért nehézkessé a megoldást és a megelőzést. A társadalmi szemléletváltás nélkül nem lehet sikert

Alkoholfogyasztás jellemzői

A felmérést Makó és a környező kistérség összes alap- és középfokú oktatási intézményében végeztük 2013 tavaszán és

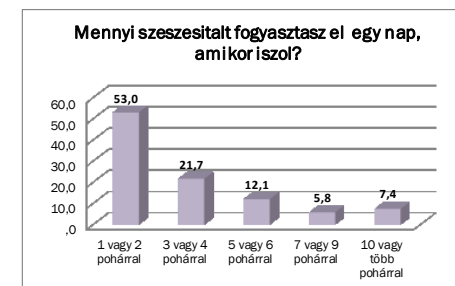


őszén. Az alkoholfogyasztás életprevalenciáját tekintve látható, hogy a populáció nagy része, 80 százaléka már fogyasztott életében legalább egyszer alkohol tartalmú italt. Ha a

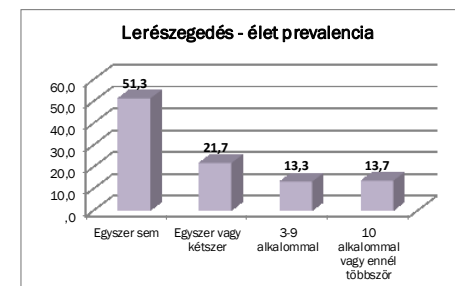


havi prevalencia adatokat nézzük, akkor a serdülők több mint fele fogyasztott a vizsgált időszakot megelőző hónapban alkoholt legalább egy vagy két napon. Mintegy 4 százalék 10 vagy annál több napon fogyasztott alkoholt, azaz majdnem minden másnap vagy harmadnap. A következő diagramon az egyszeri alkoholfogyasztás átlagos mennyiségét láthatjuk. Az adatokból

szembetűnik, hogy a fiatalok mintegy 25 százaléka egyszeri alkoholfogyasztása meghaladja az 5 vagy annál több pohár szeszes italt, ebből 7,4 százalék 10 vagy



annál több pohárral fogyaszt. A fiatalok fele már legalább egyszer megtapasztalta a



részegséget, és mintegy 13 százalékuk életükben legalább 10 vagy annál több alkalommal volt részeg.

*Felelős szerkesztő:
Dr. Balázs Máté Ádám M.D.*

6720 Szeged, Szentháromság u. 5

Telefonszám: +36 62 420 530

Faxszám: +36 62 545 968

E-mail: ifjusagkutatas.mako-bekes@hotmail.com

<http://www.szote.u-szeged.hu/magtud/balasz/>