

**A serdülőkori problémaviselkedések
magatartás-epidemiológiai vizsgálata
c. kutatás**

A kutatás a TÁMOP-4.2.4.A/2-11/1-2012-0001 azonosító számú Nemzeti Kiválóság Program – Hazai hallgatói, illetve kutatói személyi támogatást biztosító rendszer kidolgozása és működtetése konvergencia program című kiemelt projekt keretében zajlott. A projekt az Európai Unió támogatásával, az Európai Szociális Alap társfinanszírozásával valósul meg.



**Szegedi Tudományegyetem
Általános Orvostudományi Kar
Magatartástudományi Intézet**

***Ifjúságkutató Munkacsoport
Makói és Békés Megyei Almintá***

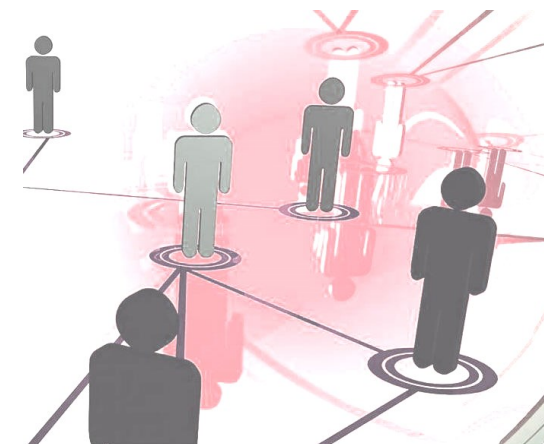
Vezető: Dr. habil. Pikó Bettina M.D., M.A., Ph.D., D.Sc.

Kutatási koordinátor: Dr. Balázs Máté Ádám M.D.

6720 Szeged, Szentháromság u. 5
Telefonszám: +36 62 420 530
Faxszám: +36 62 545 968
E-mail: ifjusagkutatatas.mako-bekes@hotmail.com
<http://www.szote.u-szeged.hu/magtud>
<http://www.szote.u-szeged.hu/magtud/balazs/>

SZTE ÁOK
Magatartástudományi Intézet
Ifjúságkutató Munkacsoport
Makói és Békés Megyei Almintá

***Ifjúságkutatás -
2013-2014***



**Makói és Békés Megyei
Ifjúságkutatás**

Kutatási beszámoló 2.

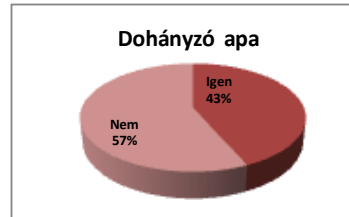
DOHÁNYZÁS



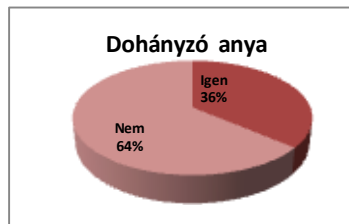
A dohányzás kiemelkedően fontos népegészségügyi probléma, Magyarország Európa és a világ élmezőnyében van a dohányzás okozta morbiditási és mortalitási adatokat tekintve. A serdülőkori dohányzás előfordulási gyakorisága a többi kelet–közép európai országhoz hasonlóan hazánkban is aggasztó méreteket ölt és Európa más országaihoz viszonyítva eléggé elterjedt. A dohányzás számos egészségügyi, szociális és gazdasági problémát okoz világszerte. A serdülőkori fontos és kritikus életszakasz a dohányzás szempontjából, hiszen ekkor történik meg az első kipróbálás és rendszeres fogyasztás. A dohányzás hátterében olyan komplex rendszerről beszélhetünk, ami miatt a probléma kezelése nem lehetséges csak bizonyos kiragadott tényezőket alapul véve. Levonhatjuk tehát a következtetést, hogy a serdülőkori dohányzás olyan súlyos probléma, amely különös figyelmet, komplex szemléletmódot, és komplex megoldásokat igényel.

Dohányzás

A felmérést Makó és a környező kistérség összes alap- és középfokú oktatási intézményében végeztük 2013 tavaszán és őszén. A dohányzás tekintetében érvényesülnek az országos tendenciák, a serdülők 31,7 százalé-

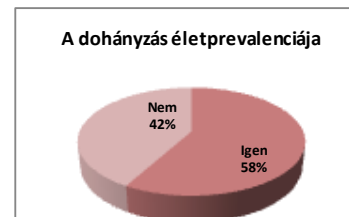


a serdülők közel 14 százaléka dohányzott mindennap. A szülők dohányzását tekintve láthatjuk, hogy az anyák 36 százaléka,



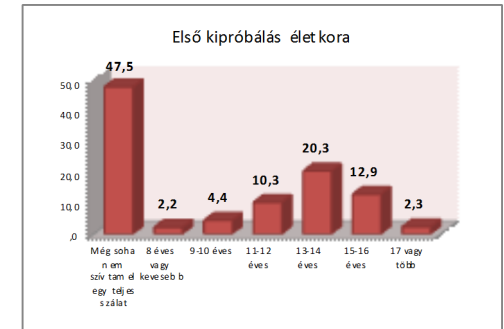
apák 43 százaléka dohányzik. A testvérek közül 23 százalék ez a szám.

A serdülők 58 százaléka pedig kipróbálta már a dohányzást. Az első kipróbálás leggyakrabban 13-14 éves korban történik, azonban 14 éves korra már közel a serdülők fele kipróbálta a dohányzást, ezzel szemben csak 2,3 százalék azok fiatalok aránya, akik 17 vagy annál idősebb korban próbálták ki. Ha a dohányzás havi gy-



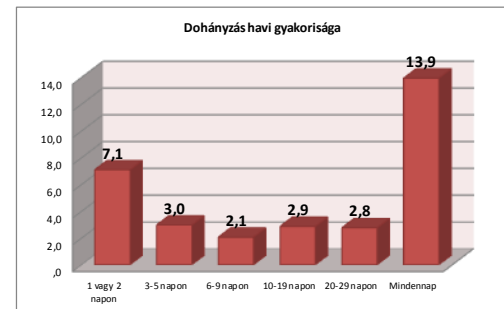
ka do-
hányzott
adott hó-
napban.
Aggasztó
tény, hogy
a serdülők közel 14 százaléka do-
hányzott
mindennap.
A szülők do-
hányzását tekintve
láthatjuk, hogy az anyák 36 százaléka,
apák 43
százaléka
dohányzik.
A testvérek
közül 23
százalék
ez a szám.

koriságát nézzük, akkor a serdülők 13,9



százaléka dohányzik mindennap és 7,1 százaléka csak 1 vagy 2 napon.

Összességében elmondható, hogy a dohányzás fontos rizikótényező a térségi serdülők esetében, ami mielőbbi megoldást igényel.



*Felelős szerkesztő:
Dr. Balázs Máté Ádám M.D.*

6720 Szeged, Szentháromság u. 5
Telefonszám: +36 62 420 530
Faxszám: +36 62 545 968
E-mail: ifjusagkutatas.mako-bekes@hotmail.com
<http://www.szote.u-szeged.hu/magtud/balasz/>